

## Famille de Victor Gauthier et Marie-Anne Imbeault



Informations de Ghislaine Chenel (Gauthier)

Victor et Marie-Anne se sont mariés à Grosse-Roche le 12 mai 1936

Ils ont eu 4 enfants

**Rolande**, mariée à Jean-Rock Viens à Saint-Thomas, 16/7/1956, 4 enfants

**Jeanne d'Arc**, mariée à Réginald Banville à Saint-Thomas, 4/1/1958, 4 enfants

**Gisèle**, mariée à Jean-Guy Roy à Saint-Thomas, 3/11/1963, 3 enfants

**Ghislaine**, mariée à Romain Chenel à Saint-Thomas 7/7/1962, 3 enfants



**La famille complète.**

**Marie-Anne, Victor, Ghislaine, Gisèle, Jeanne d'Arc, Rolande**

Victor et Marie-Anne sont arrivés à Saint-Thomas en 1944 et sont partis de Saint-Thomas en 1969. Le bureau de poste a aussi fermé en 1969.

Victor a travaillé sur plusieurs chantiers de routes et même conduit un *grader*. IL travaillait autant sur la rive sud que sur la côte nord.

Victor est décédé à Québec en 2004 à l'âge de 88 ans

Marie-Anne est décédée à Québec en 1987 à l'âge de 71 ans

Gisèle et Ghislaine ont toutes les deux enseigné à Saint-Thomas.

Gauthier, Ghislaine	Rang 7 et Couvent	1959-1962
Gauthier, Gisèle	Petit 9 et Couvent	1959-1962

### Petite anecdote souvenir de Ghislaine...

Céline Mathieu et moi on faisait souvent des cueillettes de framboises dans les champs près de chez-nous et nous avions l'accompagnement souvent de Toupie (le chien des Mathieu) un St-Bernard je crois. Mais cette chère Toupie aimait beaucoup les framboises et nous précédait pour les manger avant notre cueillette. Nous l'avons déjà enfermée dans le hangar du magasin avant de nous sauver, mais ... quelqu'un devait ouvrir la porte et elle nous rejoignait pour déguster les framboises ... avant notre arrivée !!! Il ne restait que de la bave sur les fruits non mangés !!!

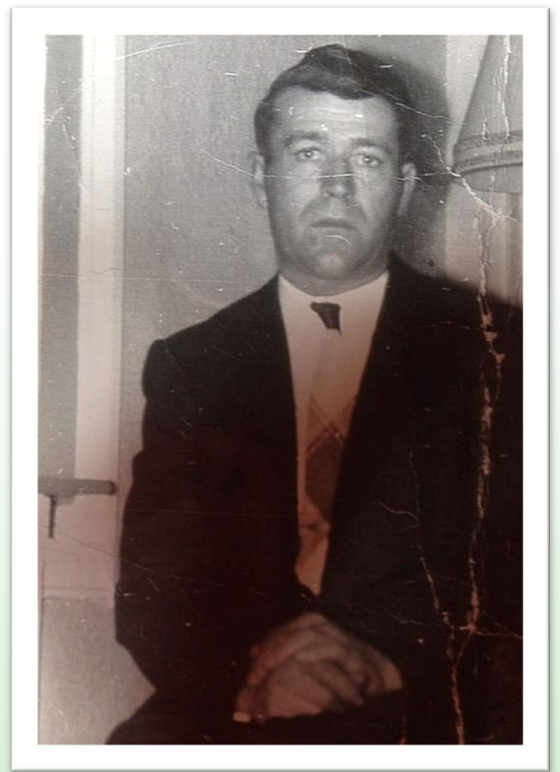
Le bureau de poste a été tenu par Marie-Anne Imbeault de 1948 à 1968  
Elle a reçu une plaque commémorative pour ses 20 ans de service au  
ministère des postes du Canada



Quelques photos



Rolande et Jeanne d'Arc



Victor 1956